

MTH[®]
frigoraefen



PRODUCTS PORTFOLIO

REFRIGERATION



Condensing units: tailor made for OEMs and standard

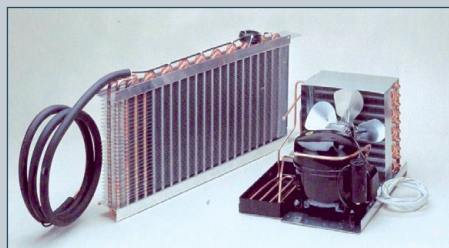
Unità condensanti customizzate per OEM e di serie



Hermetic compressor
Air / Water cooled condenser
Valve / Capillary expansion
Refrigerants: R134a, R290, R452A
Range 1/6 HP ÷ 6 HP
Applications MHBP, LBP
Tailor made projects for OEMs



Compressore ermetico
Condensazione aria / acqua
Espansione a valvola / capillare
Gas frigoriferi: R134a, R290, R452A
Potenza nominale 1/6 HP ÷ 6 HP
Campo di applicazione MHBP, LBP
Progetti su specifica OEMs



Low noise condensing units

Unità condensanti silenziate carenate



Low Noise Condensing Units

Operating range MBP (+5 ÷ -20°C)
and LBP (-20 ÷ -40°C)
Working up to +43°C ambient temp
Refrigerant R452A
Dba level certified by CSI
Liquid receiver
Solenoid valve on liquid line
Double automatic pressure switch
Electrical connection on terminal
board in electric box IP55



Unità silenziate carenate

Campo di impiego MBP (+5 ÷ -20°C)
e LBP (-20 ÷ -40°C)
Gamma tropicalizzata per
temperatura ambiente fino a +43°C
Gas frigorifero R452A
Silenziosità certificata dal CSI
Ricevitore di liquido
Valvola solenoide
Pressostato doppio automatico
Collegamenti elettrici su morsettiera
in scatola IP55



Monoblocks for refrigerated cabinets & counters

Monoblocchi per armadi e tavoli refrigerati



High efficiency hermetic compressor
 Application Positive (+2 ÷ +8°C)
 and Low Temperature (-15 ÷ -20°C)
 Capillary expansion
 Natural, electrical, hot gas defrost
 Refrigerants: R134a, R290, R452A
 Working up to +40°C ambient temperature
 PSE evaporator insulated case
 PP base plate



Compressore ermetico ad alta efficienza
 Campo di impiego Temperatura Positiva
 (+2 ÷ +8°C) e Bassa Temperatura
 (-15 ÷ -20°C)
 Espansione a capillare
 Sbrinamento naturale, elettrico, gas caldo
 Gas frigorigeni: R134a, R290, R452A
 Gamma tropicalizzata per Temperatura
 Ambiente fino a +40°C
 Vano evaporante coibentato in PSE
 Basamento in PP



Monoblocks for commercial cold rooms: wall and ceiling models

Monoblocchi a parete e a soffitto per minicelle



High efficiency hermetic compressor
 Application Positive (-5 ÷ +5°C)
 and Low Temperature (-15 ÷ -25°C)
 Capillary expansion
 Electrical defrost
 Refrigerants: R290, R452A
 Working up to +43°C ambient temperature
 Automatic evaporating water - condens
 Coldroom door fan cut micro switch
 Coldroom door resistance power cable
 Versions: Straddle / Ceiling / Through the wall



Compressore ermetico alta efficienza
 Campo di impiego Temperatura Positiva
 (-5 ÷ +5°C), Bassa Temperatura (-15 ÷ -25°C)
 Espansione a capillare
 Sbrinamento elettrico
 Gas frigorigeni: R290, R452A
 Gamma tropicalizzata per Temperatura
 Ambiente fino a +43°C
 Evaporazione automatica della condensa
 Micro porta cella per esclusione ventilazione
 Cavo di alimentazione resistenza porta cella
 Versioni: accavallato / tampone / soffitto



Compressors
Compressori



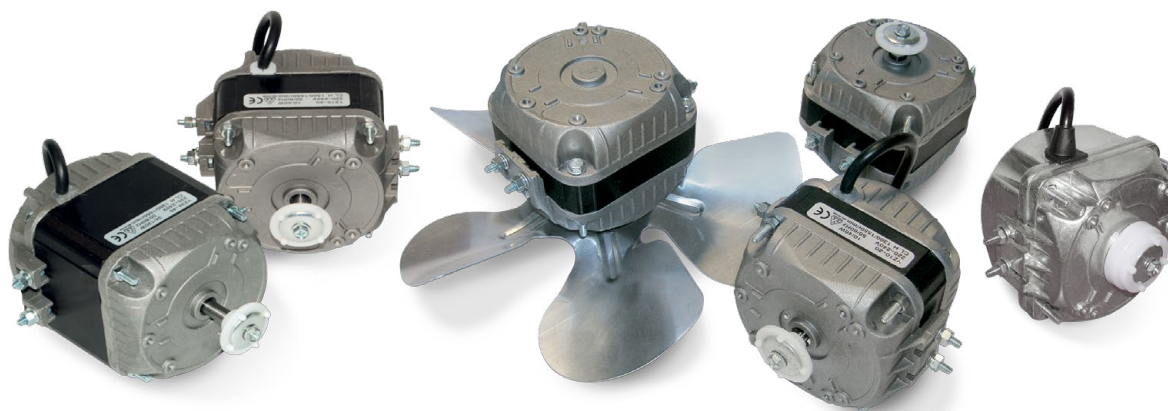
embraco POWER IN.
CHANGE ON.


 HUAYI
COMPRESSOR
BARCELONA


SECCP

 **Tecumseh**

Other components
Altri componenti



 A wide range of EC energy-saving motors and shaded pole motors for fans from 150 to 300 mm.

 Gamma motori elettronici brushless a basso consumo e a poli schermati per ventole da 150 a 300 mm.