

## Vertical sliding door LWT

The vertical sliding door is designed for cold rooms with no possibility for horizontal sliding and equipped with EN13241-1 certified anti-fall systems. The blade, 121mm thick, ensures the thermal sealing in use up to -30°C. The vertical sliding doors are mainly used in meat processing plants, storage areas for fruit and vegetables, slaughterhouses, food warehouses and processing plants for fish products.

- Blade composed of an aluminium frame with zinco-plasticized infill metal sheet RAL9010G (other colours are available on request) with high-density PU foam insulation (40/42kg/m<sup>3</sup>) 121mm thick
- Outside handle fixed
- Inside handle "plastic deep-set"
- EPDM double density gasket on 4 sides
- Plastic sliding register ensures a linear motion and reduces noise, with adjustment of the crushing
- The aluminium guide has been especially conceived for such a door and it meets all the safety, sturdiness and easy installation requirements
- 4 limit stops ensure a perfect gaskets crushing
- Motion is conveyed by 2 Ø6mm cables. They are positioned on the right and on the left corners in order to correctly lift the door, connected with an only counterweight
- Frontal frame (140mm) with side frame in PVC colour RAL9010; the frame is thermo-welded (45°) up to a thickness equal to 150mm
- Heating cable 30W/m powered at 220V inside the frame
- Extruded counter-frame in PVC
- Tubular threshold S/4
- Certified anti-fall systems

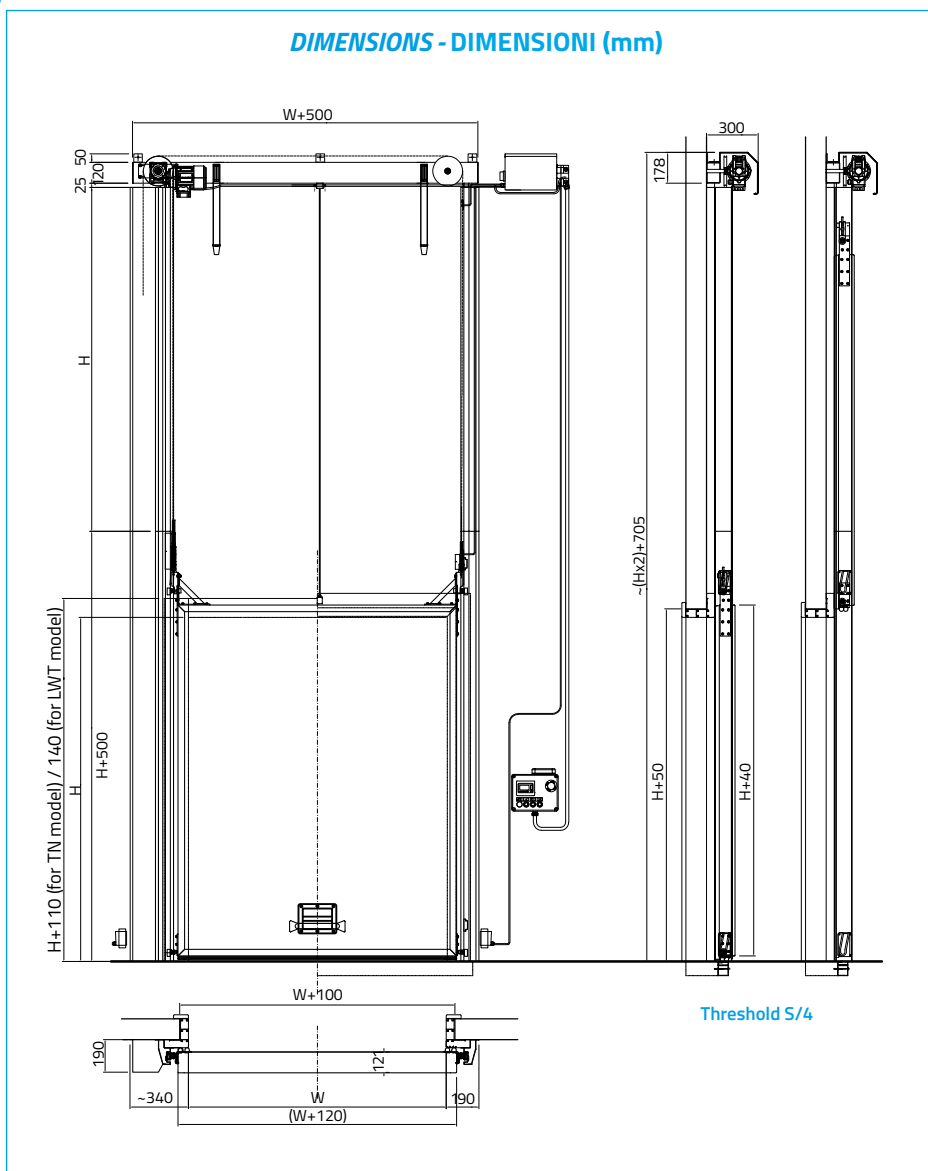
## Porta a scorrimento verticale LWT

La porta a scorrimento verticale è studiata per l'utilizzo in celle dove non vi è possibilità di scorrimento orizzontale, dotata di sistemi anti-caduta certificati EN13241-1. Il battente, di spessore 121mm, garantisce la tenuta termica per impieghi fino a -30°C. Le porte scorrevoli verticali vengono utilizzate principalmente in impianti di lavorazione delle carni, depositi per la conservazione di frutta e verdura, macelli, magazzini alimentari, impianti di trasformazione dei prodotti ittici.

- Battente composto da cornice in alluminio con lamiera di tamponamento zinco-plasticata RAL9010G (altri colori a richiesta) isolato con schiuma poliuretana densità 40/42kg/m<sup>3</sup> di spessore 121mm
- Maniglia esterna fissa in facciata
- Maniglia interna a vaschetta
- Guarnizione in EPDM doppia densità su quattro lati
- I registri di scorrimento, in materiale plastico, che garantiscono una linearità del movimento e una ridotta rumorosità, con regolazione dello schiacciamento
- Le guide in alluminio sono studiate appositamente per questa porta e risponde alle esigenze di robustezza, sicurezza e facilità di installazione
- N°4 rampe di fine corsa garantisce un perfetto schiacciamento delle guarnizioni
- Il movimento è trasmesso tramite due cavi Ø6mm posti nell'angolo destro e sinistro in modo da sollevare in modo lineare la porta, collegati ad un singolo contrappeso
- Telaio da 140mm in PVC e coste laterali di chiusura pannello anch'esse in PVC, colore RAL9010; il telaio viene termosaldato (angolo di saldatura: 45°) fino a spessore pannello pari a 150mm
- Resistenza riscaldante 30W/m inserita nei tre lati del telaio e nella soglia
- Controtelaio estruso in PVC
- Soglia tubolare S/4
- Sistemi anticaduta certificati

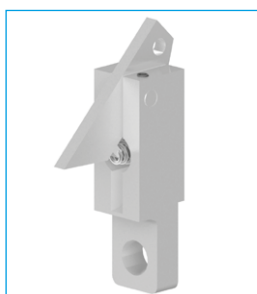
# Data Sheet

## DIMENSIONS - DIMENSIONI (mm)



- OPTIONAL ON REQUEST**
- Various metal colours and stainless versions
  - Stainless steel protection int / ext variable height
  - 400x600 shatterproof porthole with stainless steel frame and heated glass
  - Frame coated with various metal RAL colours and stainless versions
  - Without S/3 threshold and with cable in 3 sides of the frame and in the blade edge
  - Automation kit PLCE
  - Version with cable 30W/m in the blade (-40 °C)
  - Version with cable 30W/m in 151mm thick blade (-45 °C)

- OPTIONAL SU RICHIESTA**
- Vari colori metallici RAL e versioni inox
  - Protezione INOX int/ext altezza variabile
  - Obli antifondamento 400x600 con cornice INOX e vetro riscaldato
  - Telaio rivestito con vari colori metallici RAL e versioni inox
  - Senza soglia S/3 e con resistenza nei tra lati del telaio e nel bordo battente
  - Kit Automazione PLCE
  - Versione con resistenza 30W/m nel battente (-40 °C)
  - Versione con resistenza 30W/m nel battente da 151mm (-45 °C)

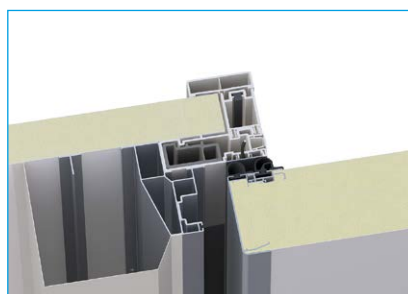


Anti-fall device for vertical sliding door

Paracadute per porta scorrevole verticale



Section view blade-frame-guide  
Vista in sezione battente-telaio-guida



Section view of lower side blade-threshold S/4  
Vista in sezione battente lato inferiore-soglia S/4



Vertical sliding door model LWT  
Porta scorrevole verticale LWT

INSTALLATION MANUAL

